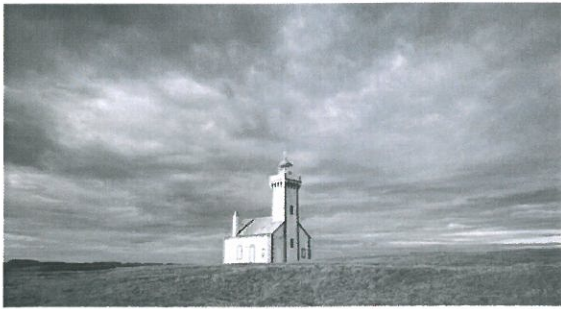




# histoire & patrimoine

les témoignages d'une histoire riche

Position stratégique entre Nantes et Brest, Belle-île fut souvent convoitée et conquise, avant d'être rattachée au domaine royal ... Des artistes et peintres (Claude Monet en 1886), des écrivains (Gustave Flaubert en 1847), ont fait sa réputation. Après une activité économique essentiellement tournée vers l'agriculture et la pêche, l'arrivée du chemin de fer à Quiberon entrainera l'avènement d'une nouvelle ressource provenant du tourisme insulaire.



## La Citadelle Vauban

Lorsque, en 1573, l'île est érigée en marquisat par Charles IX, les Condi y sont dépêchés pour construire une place forte, remplaçant la construction érigée par les moines sur l'éperon rocheux surplombant le port de Palais. Remaniée par Vauban sous Louis XIV, la Citadelle reçoit, depuis sa restauration, un flot annuel de 40 000 visiteurs.

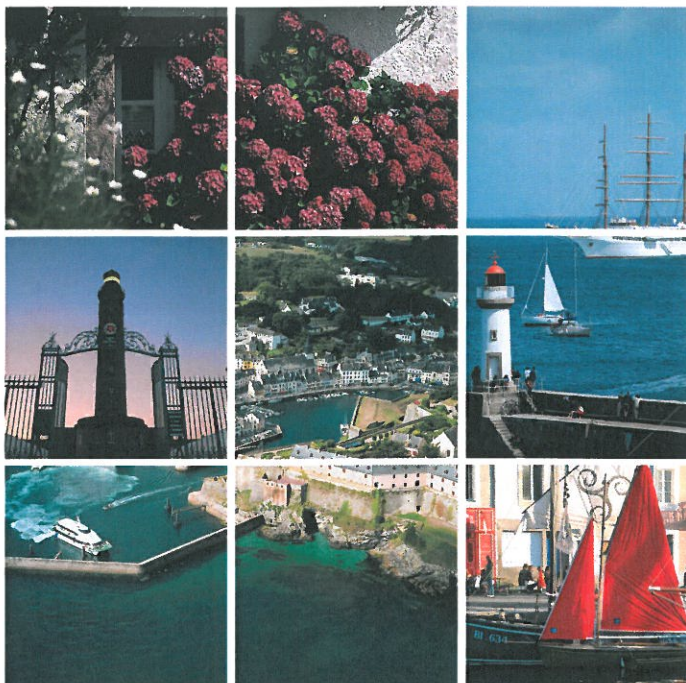
## L'enceinte urbaine et les fortins

Au 18ème siècle, des bagnards militaires œuvrent à la construction de l'enceinte urbaine voulue par Vauban. Ils seront ensuite remplacés par des prisonniers communards et insurgés politiques. A la même époque sont construits sur le pourtour de l'île 14 fortins aux terrasses crénelées.



## Les phares et sémaphores

Ces mêmes « bagnards au boulet » construiront les fondations du Grand Phare à Kervilahouen, en 1825, édifice de 52 mètres. 213 marches de granite et trois échelles en fonte, conduisent à la célèbre lentille Fresnel, dé 2,4 tonnes. Aux extrémités de l'île se dressent les maisons-phares des Poulains (1867) et de Kerdonis (1879). Des 4 sémaphores (à l'origine) confiés en gestion à la Marine, seul celui de la pointe du Talut communique encore aujourd'hui avec les navires au large et établit des relevés météorologiques.



## La Pointe des Poulains et Sarah Bernhardt

En 1894, à 50 ans, la grande tragédienne, au retour d'une tournée internationale, découvre l'île en compagnie de son ami le peintre Clairin et acquiert un ancien fortin militaire à la pointe des Poulains. Elle y séjournera les trente derniers étés de sa vie, toujours entourée de sa famille et ses amis, faisant construire pour eux les villas des « 5 parties du monde » et « Lysiane ».

## Les menhirs

Les nombreux vestiges du néolithique ont été victimes de la « Celtomanie », au 19ème siècle. A Belle-île, on ne trouve que du schiste, pierre très friable. Les pierres graniteuses, détruites, ont donc servi à la construction. Les menhirs « Jean et Jeanne » constituent les rares vestiges mégalithiques subsistant, auxquels on a adjoint récemment la pierre « Sainte-Anne ».