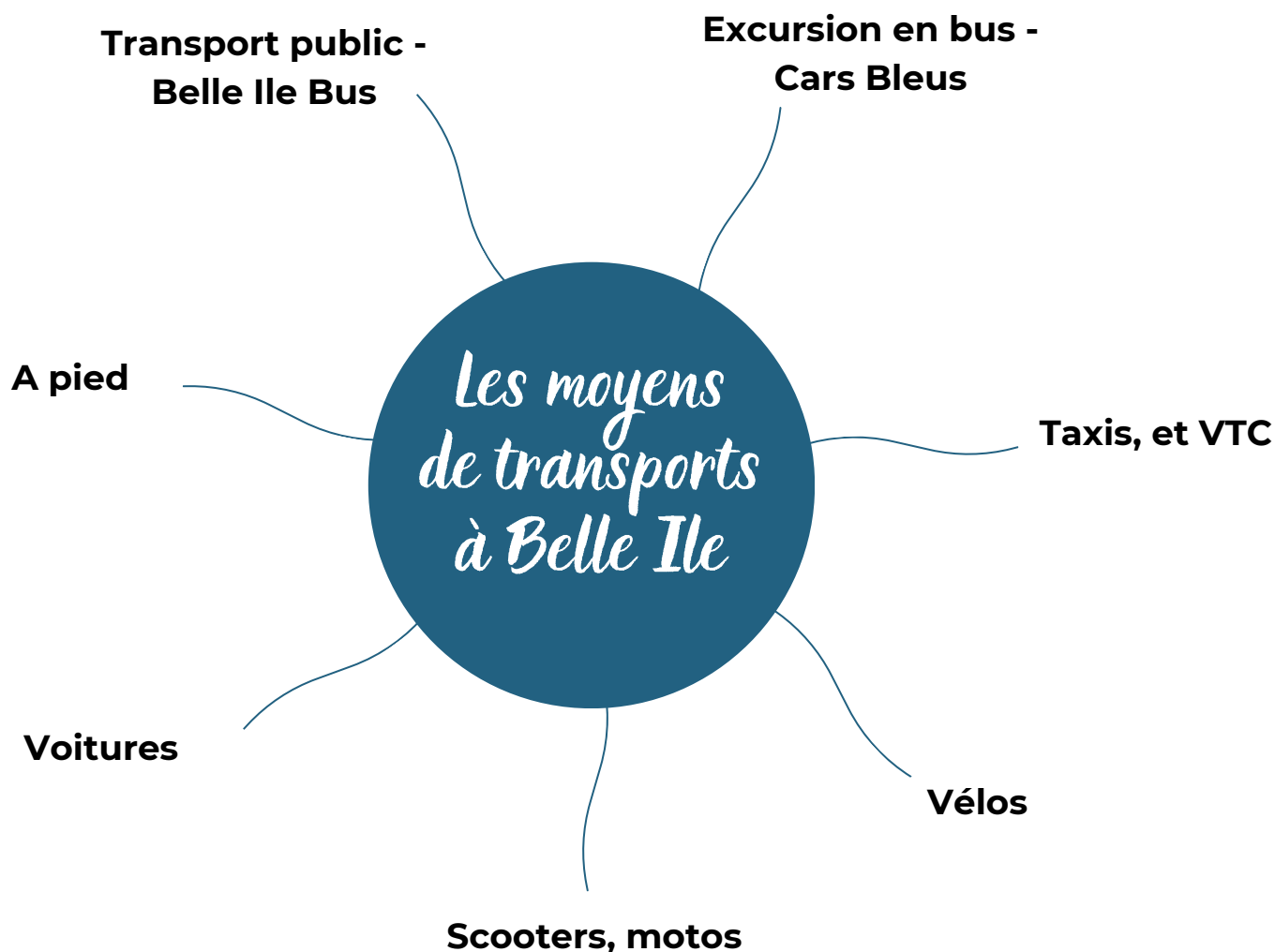




*Se déplacer à Belle Île
sans sa voiture*



**Belle-île-en mer est la plus grande île de Bretagne,
20 kilomètres de long d'Ouest en Est et 9 km du Nord au sud.**

Les routes Belliloises sont étroites, sinueuses, sans éclairage (hors agglomération) et partagées. En bref, ce sont des routes où la vigilance, le respect de l'autre et la prévoyance sont impératives pour se déplacer en sécurité.

À pied, marchez à gauche et la nuit, portez un gilet réfléchissant et une lumière.

À vélo, suivez les tracés vélo, respectez le code de la route et portez un casque et éclairez vous

En voiture, soyez vigilant, restez patient et faites attention aux cyclistes et piétons.



Se déplacer à Belle Ile sans sa voiture

Belle-Ile en Bus

Un service de bus de transport public, Belle-île Bus, est mis en place des vacances de Pâques à celles de la Toussaint, desservant la plupart des villages, hébergements et sites touristiques, les plages et lieux d'activités.

Billet à l'unité : 3€

Contact : 02 97 31 56 64 - bib@lescarsbleus.com

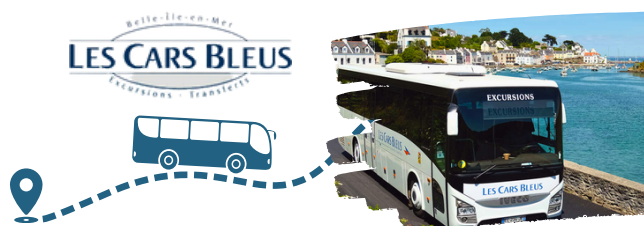


Excursion en car - Les Cars Bleus

Visitez et laissez vous guider. Excursion commentée d'avril à septembre. 2 circuits proposés : "Le Grand Tour" & "L'Incontournable"

Billet adulte : 23 ou 24 €

Contact : 02 97 31 56 64 - contact@lescarsbleus.com



Taxis et VTC

Pour des raisons pratiques, prévoyez de réserver vos taxis ou VTC, au moins 48h à l'avance.

Taxis:

- M. Faludi Margely : 06 80 68 40 04
- M. Guégan : 06 19 55 16 86 - 06 71 64 28 71
- Jo Le Taxile : 06 08 77 41 74
- M. Pallas : 06 85 51 28 75
- Taxi Béatrice : 06 82 10 34 22

VTC:

- Plein Phares VTC : 06 22 98 40 48



A pied

C'est le mode de déplacement universel par excellence. Privilégiez la marche pour les courtes distances, notamment quand vous allez faire vos courses sur les marchés ou auprès des petits commerces présents dans les 4 communes de l'île. Si vous êtes adeptes de longues balades en pleine nature, offrez vous les 82 km de sentier côtier... Équipés de bonnes chaussures, vous serez subjugués par la beauté des paysages.



Aussi, parce qu'à Belle-Ile la solidarité est naturelle, le stop est une pratique courante qui vous offrira de belles rencontres !



Locations de vélos

Expérimentés, nos loueurs vous proposent tous les styles de vélos : vélo classique, VTT, vélo électrique classique et à grosses roues et pourquoi pas en tandem, 4 mollets ne seront pas de trop pour les belles côtes de Belle-île !



LE PALAIS :

- Au cheval de fer : 02 97 31 50 70
- Capt Bikes : 02 97 31 40 99
- Cycles Rebillard : 02 97 31 84 19
- Roue Libre : 02 97 31 49 81 - 06 74 32 15 42
- Happy On : 06 14 64 71 66
- Driv'in Belle Ile : 02 97 31 46 46
- 2 Roues à Belle Ile : 02 97 31 49 94
- Cyclelec : 07 71 17 43 00
- Locatourisle : 02 97 31 83 56

SAUZON

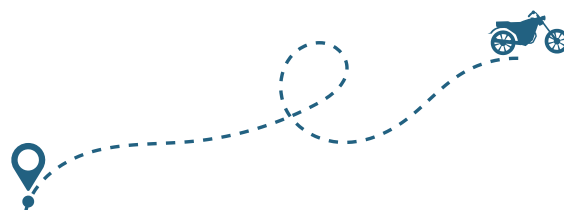
- Cyclo Loisirs : 02 97 31 61 17 - 06 32 43 45 84

LOCMARIA

- Locmaria Cycles : 02 97 31 72 90

Locations de scooters et motos

Un peu plus rapide que le vélos, certains loueurs proposent aussi des scooters et motos : électrique ou thermique, le choix est le votre !

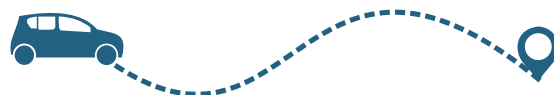


LE PALAIS :

- Cycles Rebillard : 02 97 31 84 19
- Happy On : 06 14 64 71 66
- Driv'in Belle Ile : 02 97 31 46 46
- 2 Roues à Belle Ile : 02 97 31 49 94

Locations de voitures

Nos 7 loueurs de véhicules vous proposent une gamme étendue de voitures à moteur thermique ou électrique de belle qualité.



LE PALAIS :

- Locatourisle : 02 97 31 83 56
- Driv'in Belle Ile : 02 97 31 46 46
- Happy On : 06 14 64 71 66
- Location U Belle Ile : 02 97 31 50 55
- Roulez Retro : 06 20 79 62 10

LE PALAIS (un hébergement roulant)

- Belle Ile Camper Vans : 06 86 84 40 19

SAUZON

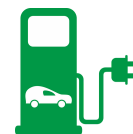
- En Voiture Simone : 06 38 12 10 77



Les bornes de recharge sur l'île

Vous pouvez consulter 2 sites

- [Chargemap](#)
- [Izivia](#)



Les bornes de recharge présentent sur Belle-Ile (sous réserve que celles ci fonctionnent)

LE PALAIS

- Super U
- Parking des Glacis
- Parking de l'école Poumet, Rue des remparts
- VVF

SAUZON

- Parking de l'Hôtel du Cardinal (parking du bas)

BANGOR

- Place de la mairie

LOCMARIA

- Rue Argentré du Plessis - Locmaria (proche du cimetière)

